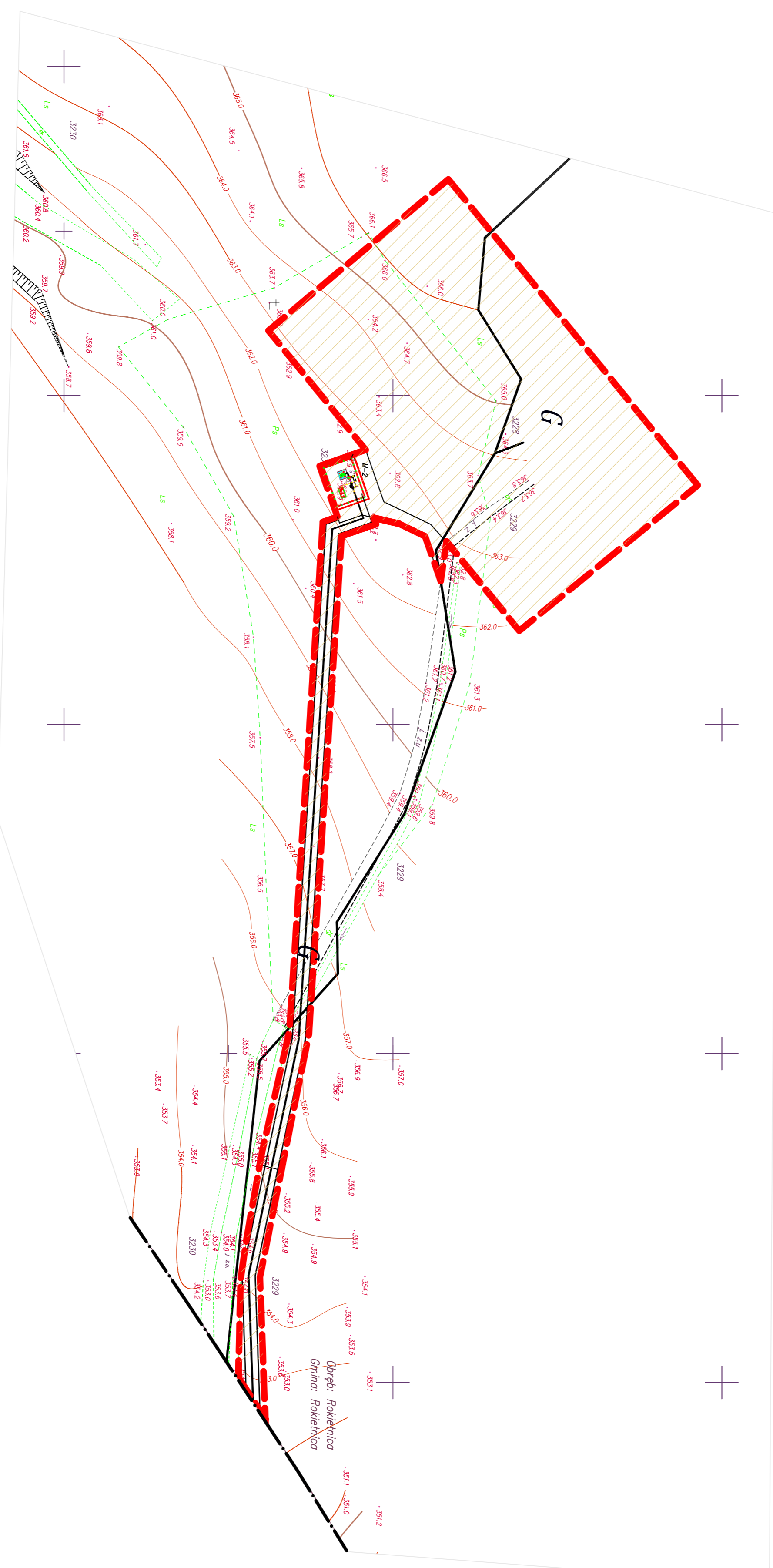


MAPA DO CELÓW PROJEKTOWYCH

Mapa powstała na podstawie nowego pomiaru wykonanego w 2009r. przez PUGiK geod. upr. Frankiewicz Jerzy os. Jagiellonów 3/31, 37-500 Jarostów, woj.: podkarpackie
Granice działek wykazane na niniejszej mapie wniesiono na podstawie operatu ewidencji gruntów wsi Maczkowice.



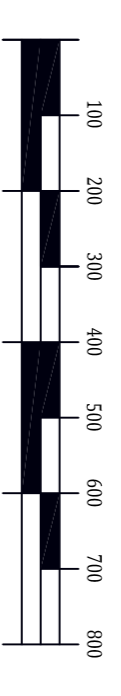
Obwód: Rokietnica
Gmina: Rokietnica
Powiat: Jarostów
woj.: podkarpackie

L.k.s.nab.1544/197/2009
Mapa wykonana na dzień 03.09.2009 r.
Data wykonania 03.09.2009 r.

176.134.143
1:1000

MIJSCOWY PLAN ZAGOSPODAROWANIA PRZESTRZENNEGO DLA ZAGOSPODAROWANIA ODMIERTÓW GAZOWYCH "MAĆKOWICE 2-3" TERENU POŁOŻONEGO W GMINIE ROKIETNICA

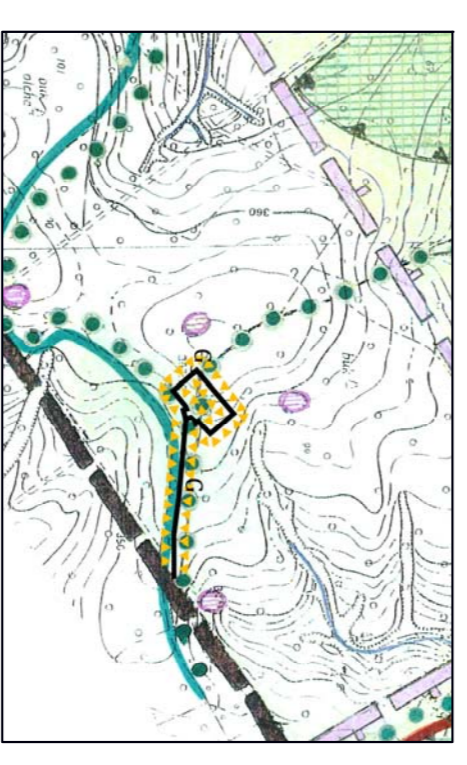
Rysunek Planu
Skala 1:1000



LEGENDA

- OBOWIĄZUJĄCE OZNACZENIA PLANU**
- Granica terenu objętego planem
 - T e r e n infrastruktury technicznej

- INFORMACYJNE OZNACZENIA PLANU**
- Granica Gminy
 - Teren górniczy "W o l a Rokietnicka"



Wyrusze Studium Uwarunkowań i Kierunków Zagospodarowania Przestrzennego Gminy Rokietnica uchwalonego uchwałą Nr XXIII/117/2001 Rady Gminy Rokietnica z dnia 26 marca 2001r. ze zm.

Załącznik Graficzny Nr 1
Nr.....
Rady Gminy Rokietnica z dnia.....